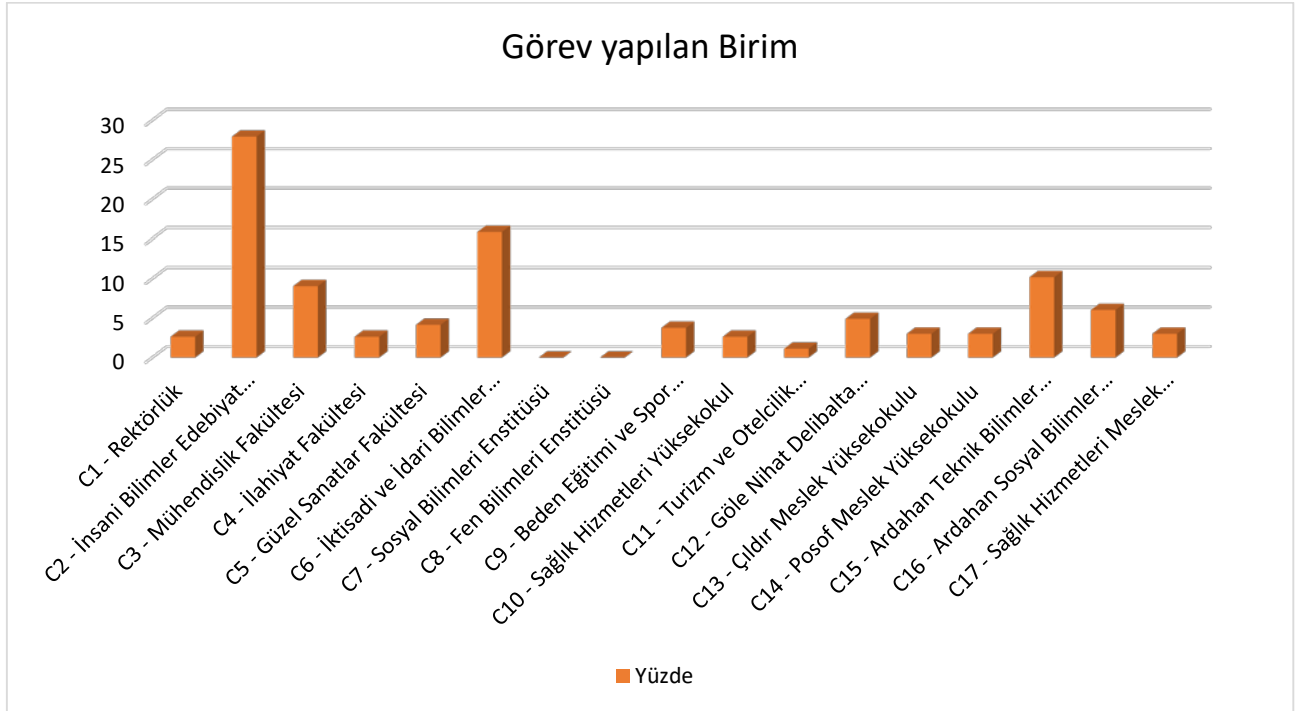


## AKADEMİK PERSONEL MEMNUNİYET ANKET SONUÇLARI

### Soru 1- Görev yapılan birim

Tablo 1- Anket Katılanların Görev Yaptıkları Birim

Görev Yaptığınız Birim	Frekans	Yüzde
C1 - Rektörlük	7	2,641509
C2 - İnsani Bilimler Edebiyat Fakültesi	74	27,92453
C3 - Mühendislik Fakültesi	24	9,056604
C4 - İlahiyat Fakültesi	7	2,641509
C5 - Güzel Sanatlar Fakültesi	11	4,150943
C6 - İktisadi ve İdari Bilimler Fakültesi	42	15,84906
C7 - Sosyal Bilimleri Enstitüsü	0	0
C8 - Fen Bilimleri Enstitüsü	0	0
C9 - Beden Eğitimi ve Spor Öğretmenliği Yüksekokulu	10	3,773585
C10 - Sağlık Hizmetleri Yüksekokul	7	2,641509
C11 - Turizm ve Otelcilik Yüksekokulu	3	1,132075
C12 - Göle Nihat Delibalta Meslek Yüksekokulu	13	4,90566
C13 - Çıldır Meslek Yüksekokulu	8	3,018868
C14 - Posof Meslek Yüksekokulu	8	3,018868
C15 - Ardahan Teknik Bilimler Meslek Yüksekokulu	27	10,18868
C16 - Ardahan Sosyal Bilimler Meslek Yüksekokulu	16	6,037736
C17 - Sağlık Hizmetleri Meslek Yüksekokulu	8	3,018868
<b>Toplam</b>	<b>265</b>	<b>100</b>

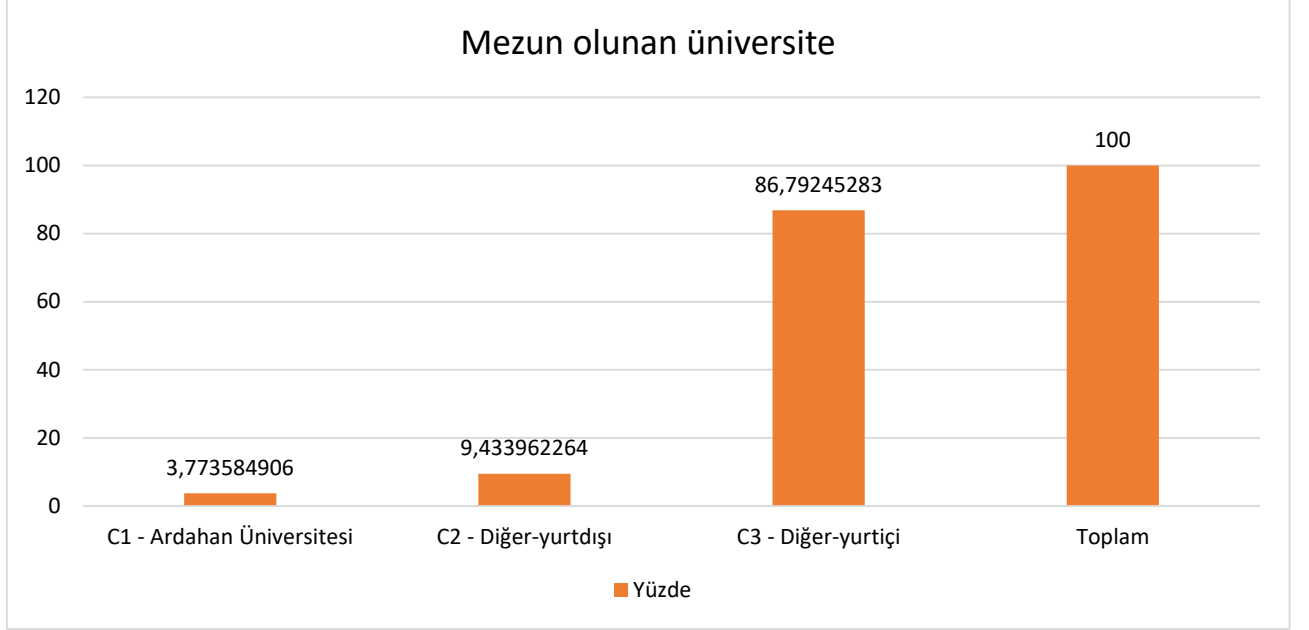


Şekil 1- - Anket Katılanların Görev Yaptıkları Birim

## Soru 2-Mezun Olunan Üniversite

Tablo 2- Ankete Katılanların Mezun Oldukları Üniversite

Mezun Olduğunuz Üniversite	Frekans	Yüzde
C1 - Ardahan Üniversitesi	10	3,773585
C2 - Diğer-yurtdışı	25	9,433962
C3 - Diğer-yurtiçi	230	86,79245
<b>Toplam</b>	<b>265</b>	<b>100</b>

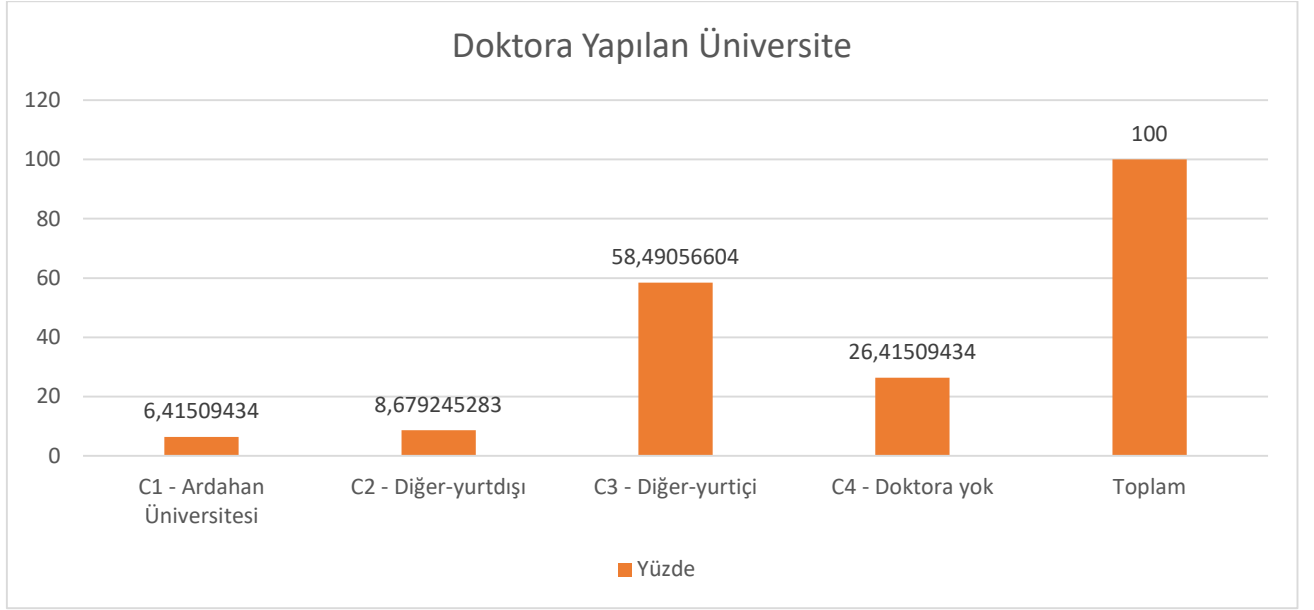


Şekil 2- - Ankete Katılanların Mezun Oldukları Üniversite

### Soru 3- Doktora Yapılan Üniversite

Tablo 3-Ankete Katılanların Doktora Yaptıkları Üniversite

Doktora Yaptığınız Üniversite	Frekans	Yüzde
C1 - Ardahan Üniversitesi	17	6,415094
C2 - Diğer-yurtdışı	23	8,679245
C3 - Diğer-yurtiçi	155	58,49057
C4 - Doktora yok	70	26,41509
<b>Toplam</b>	<b>265</b>	<b>100</b>

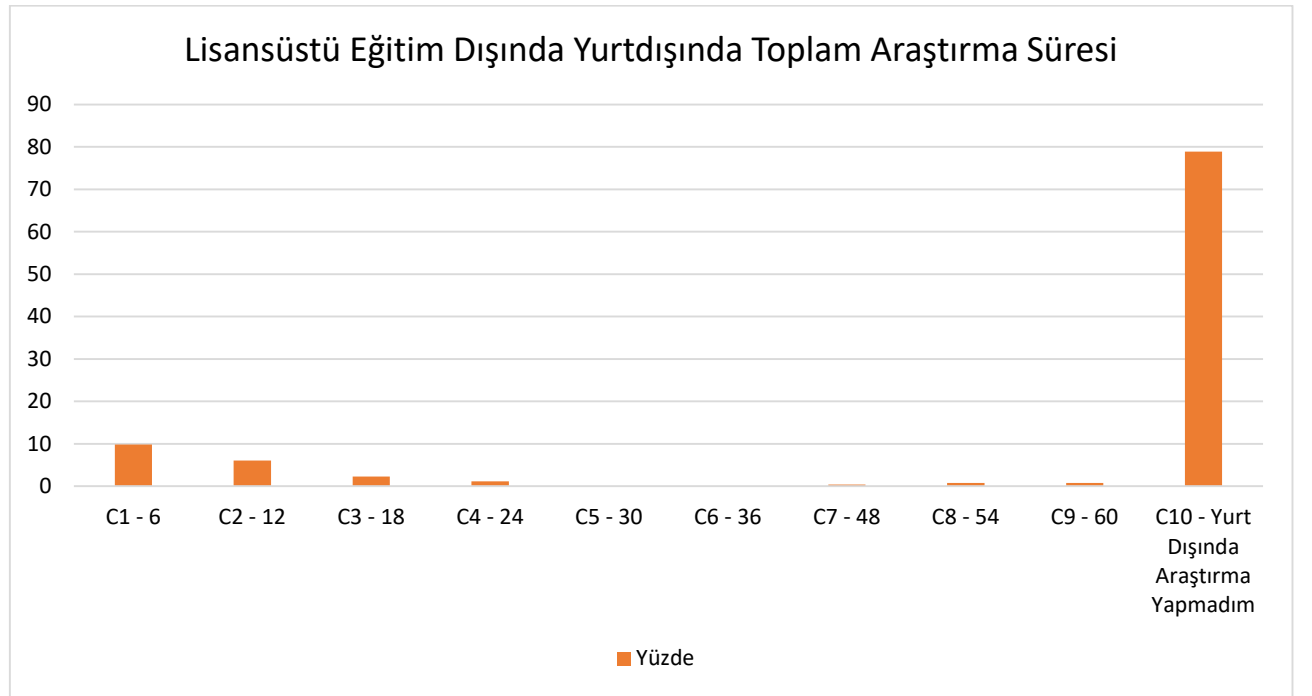


Şekil 3- Ankete Katılanların Doktora Yaptıkları Üniversite

#### Soru 4- Lisansüstü Eğitim Dışında Yurtdışında Toplam Araştırma Süresi

Tablo 4- Ankete Katılanların Lisansüstü Eğitim Dışında Yurtdışında Toplam Araştırma Süresi

Lisansüstü eğitim dışında Yurtdışında toplam Araştırma Süreniz (Ay):	Frekans	Yüzde
6' aydan az	26	9,811321
12 ay	16	6,037736
18 ay	6	2,264151
24 ay	3	1,132075
30 ay	0	0
36 ay	0	0
48 ay	1	0,377358
54 ay	2	0,754717
60 ay	2	0,754717
Yurt Dışında Araştırma Yapmadım	209	78,86792
<b>Toplam</b>	<b>265</b>	<b>100</b>

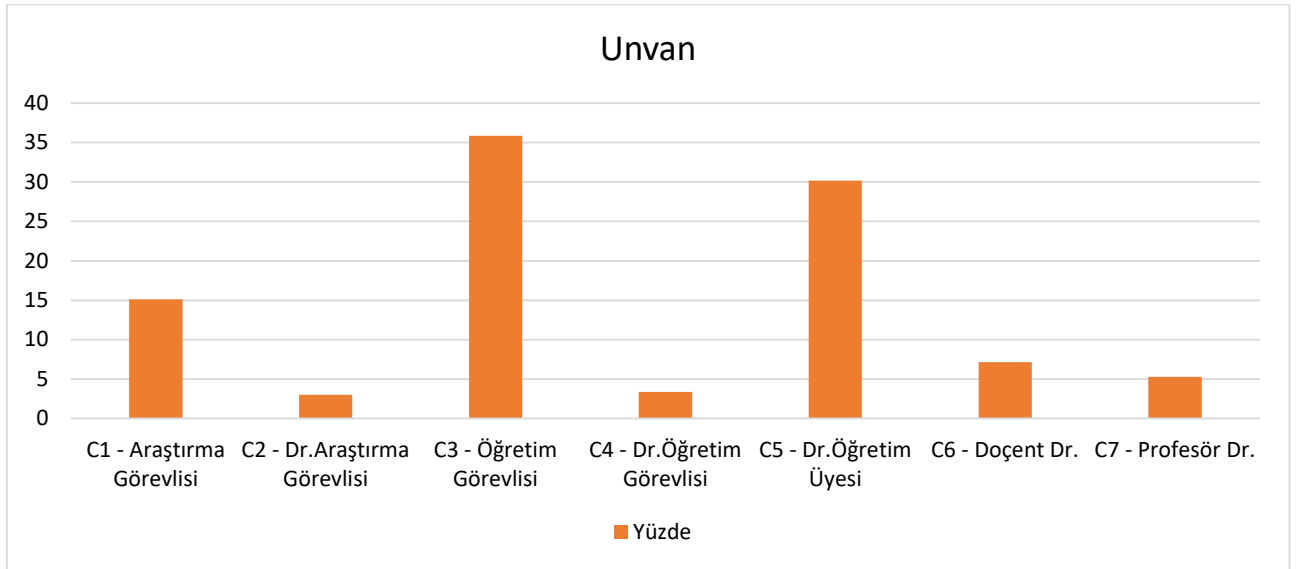


Şekil 4-- Ankete Katılanların Lisansüstü Eğitim Dışında Yurtdışında Toplam Araştırma Süresi

### Soru 5- Unvanınız?

Tablo 5- Ankete Katılanların Unvanı

Unvanınız	Frekans	Yüzde
C1 - Araştırma Görevlisi	40	15,09434
C2 - Dr.Araştırma Görevlisi	8	3,018868
C3 - Öğretim Görevlisi	95	35,84906
C4 - Dr.Öğretim Görevlisi	9	3,396226
C5 - Dr.Öğretim Üyesi	80	30,18868
C6 - Doçent Dr.	19	7,169811
C7 - Profesör Dr.	14	5,283019
<b>Toplam</b>	<b>265</b>	<b>100</b>

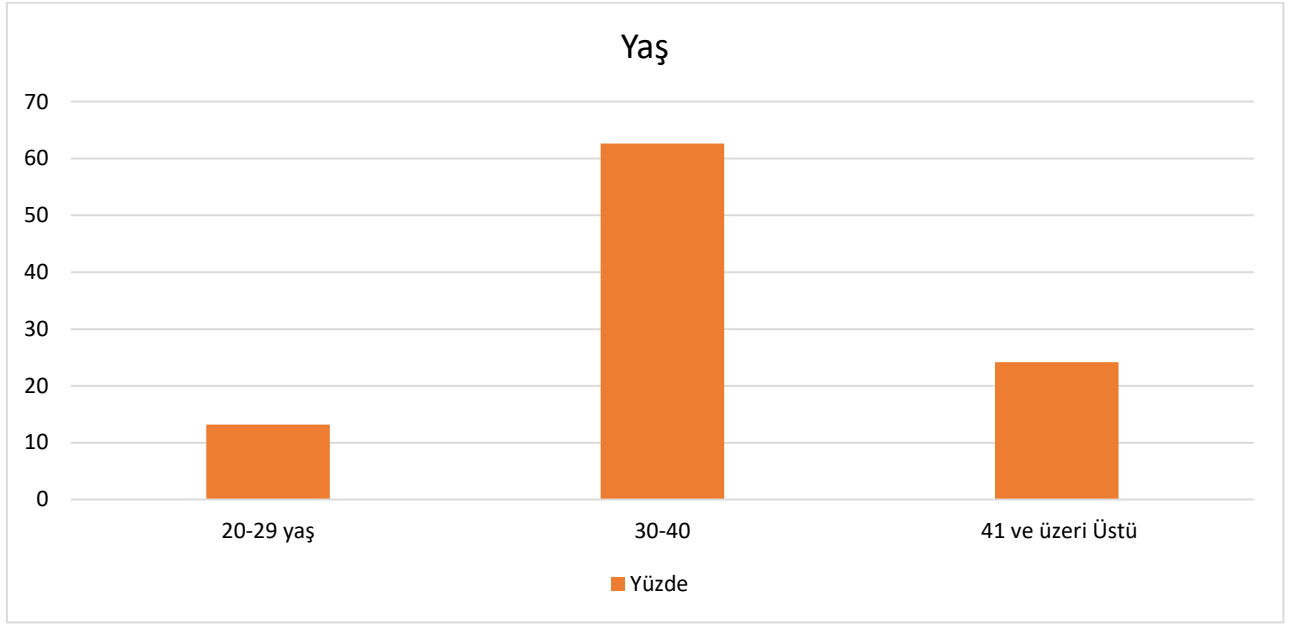


Şekil 5- Ankete Katılanların Unvanı

## Soru 6- Yaşımız?

Tablo 6- Ankete Katılanların Yaş Dağılımları

Yaş	Frekans	Yüzde
20-29 yaş	35	13,20755
30-40	166	62,64151
41 ve üzeri Üstü	64	24,15094
<b>Toplam</b>	<b>265</b>	<b>100</b>

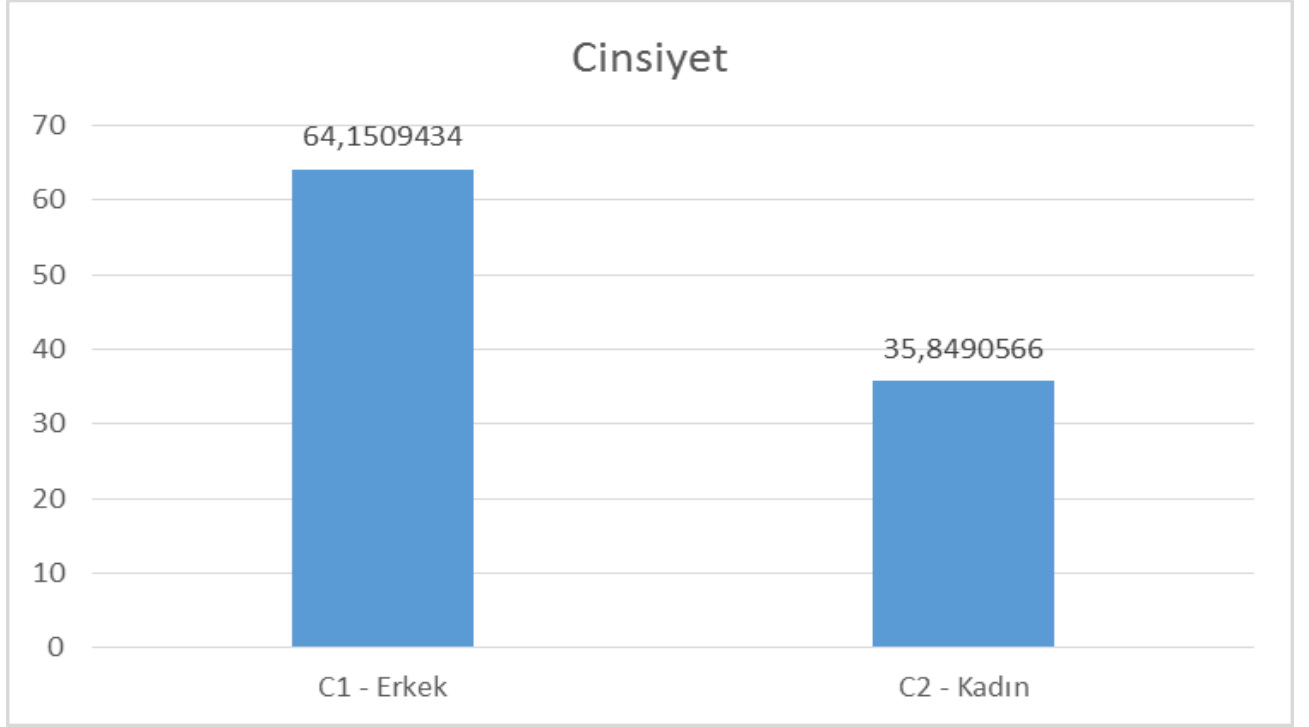


Şekil 6- Ankete Katılanların Yaş Dağılımları

### Soru 7- Cinsiyetiniz?

Tablo 7- Ankete Katılanların Cinsiyet Dağılımı

Cinsiyet	Frekans	Yüzde
C1 - Erkek	170	64,15094
C2 - Kadın	95	35,84906
<b>Toplam</b>	<b>265</b>	<b>100</b>

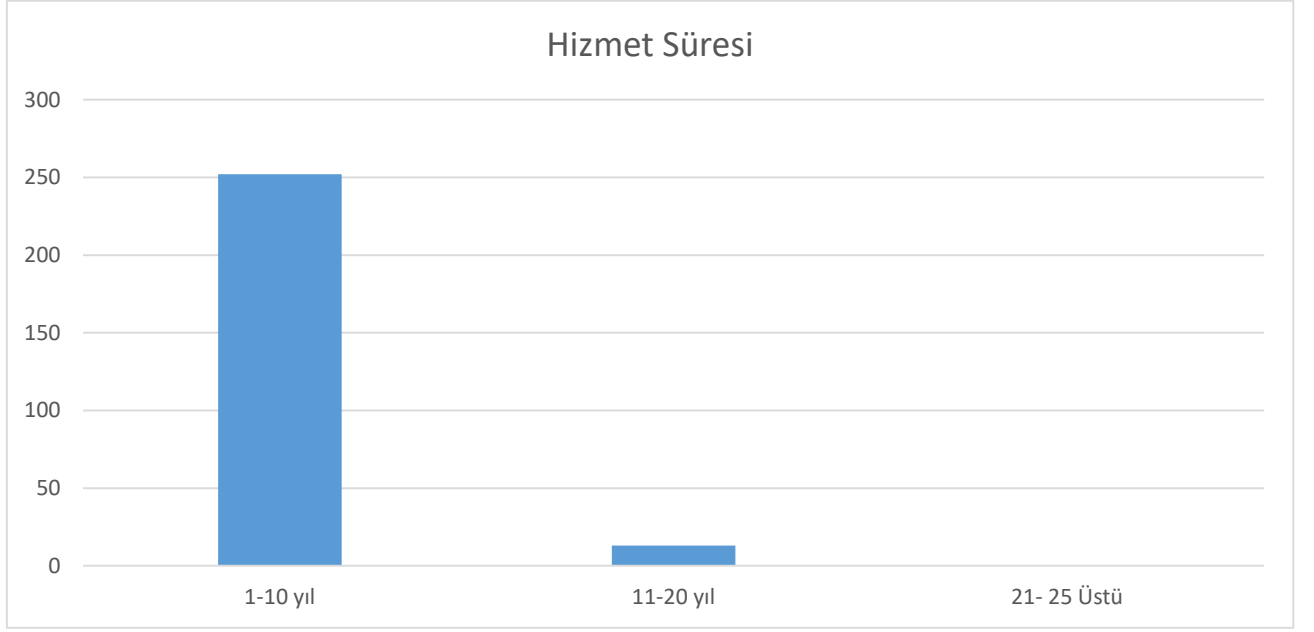


Şekil 7- Ankete Katılanların Cinsiyet Dağılımı

### Soru 8- Ardahan Üniversitesindeki Hizmet Süreniz?

Tablo 8- Ardahan Üniversitesindeki Hizmet Süresi

Ardahan Üniversitesi'ndeki Hizmet Süreniz	Frekans	Yüzde
1-10 yıl	252	95,09434
11-20 yıl	13	4,90566
21- 25 Üstü	0	0
<b>Toplam</b>	<b>265</b>	<b>100</b>



Şekil 8- - Ardahan Üniversitesindeki Hizmet Süresi



## Memnuniyet Ölçeği Soruları ve Yanıtlar

1-1,80 Hiç Memnun Değilim, 1,81-2,60 Az Memnunum, 2,61-3,40 Orta Derecede Memnunum,

3,41-4,20 Oldukça Memnunum, 4,21-5 Çok Memnunum

**Tablo 9 Akademik personelin genel olarak anketin alt boyutlarına verdikleri yanıtlar**

Alt Boyutlar	N	X	S.Sapma	Çarpıklık	Basıklık	Min	Max	Değerlendirme
Eğitim Öğretim	265	3,17	0,368481	-0,31513	-0,83584	1	5	Orta derecede memnunum
Araştırma Faaliyetleri	265	2,95	0,230947	0,544348	-0,54096	1	5	Orta derecede memnunum
Akademik Yapı	265	3,2	0,270355	0,966351	0,001159	1	5	Orta derecede memnunum
Yönetim	265	3,37	0,116955	-0,26191	-1,16783	1	5	Orta derecede memnunum
Kurum İçi İletişim	265	3,73	0,095643	-1,01777	1,963395	1	5	Oldukça memnunum
Alt Yapı	265	3,18	0,346936	0,203607	-1,21942	1	5	Orta derecede memnunum
Mali Parasal İmkânlar	265	3,09	0,579799	1,164851	0,38015	1	5	Orta derecede memnunum
Çevresel İlişkiler	265	2,89	0,221742	-0,19842	-1,50435	1	5	Orta derecede memnunum
İş Doyumu	265	3,64	0,268198	-0,52793	-0,52793	1	5	Oldukça memnunum
<b>Genel Memnuniyet</b>	<b>265</b>	<b>3,246667</b>	<b>0,286313</b>	<b>0,681089</b>	<b>-0,45262</b>	<b>1</b>	<b>5</b>	<b>Orta derecede memnunum</b>

**Tablo 10 Akademik Personelin çalıştıkları birime göre anketin Eğitim Öğretim ile İlgili Betimsel ve Çıkarımsal İstatistikleri**

Görev Yaptığımız Birim	Frekans	X	S.Sapma	Min.	Maks.	Çarpıklık	Basıklık	Anamlı Fark
C1 - Rektörlük	7	3,59	0,1436	1	4	0,2154	1,3642	-
C2 - İnsani Bilimler Edebiyat Fakültesi	74	3,62	0,1448	1	4	0,2172	2,4978	-
C3 - Mühendislik Fakültesi	24	2,89	0,1156	1	4	0,1734	0,5491	-
C4 - İlahiyat Fakültesi	7	2,69	0,1036	1	4	-0,2331	-0,5698	-
C5 - Güzel Sanatlar Fakültesi	11	3,56	0,1424	1	4	-0,3204	-1,1392	-
C6 - İktisadi ve İdari Bilimler Fakültesi	42	3,34	0,1336	1	4	-0,3006	-1,0688	-
C7 - Sosyal Bilimleri Enstitüsü	0	0	0	0	0	0	0	-
C8 - Fen Bilimleri Enstitüsü	0	0	0	0	0	0	0	-
C9 - Beden Eğitimi ve Spor Öğret YO	10	3,45	0,138	1	4	-0,483	-3,381	-
C10 - Sağlık Hizmetleri Yüksekokulu	7	3,26	0,1304	1	4	-0,4564	-3,1948	-
C11 - Turizm ve Otelcilik YO	3	2,86	0,1144	1	4	-0,4004	-0,8008	-
C12 - Göle Nihat Delibalta MYO	13	3,19	0,1276	1	4	-0,4466	-0,8932	-
C13 - Çıldır Meslek Yüksekokulu	8	2,56	0,0984	1	4	0,3936	-0,6888	-
C14 - Posof Meslek Yüksekokulu	8	2,77	0,0984	1	4	0,3936	-1,1562	-
C15 - Ardahan Teknik Bilimler MYO	27	3,17	0,1268	1	4	0,5072	-1,4899	-
C16 - Ardahan Sosyal Bilimler MYO	16	3,31	0,1324	1	4	0,6289	-1,5557	-
C17 - Sağlık Hizmetleri MYO	8	3,27	0,1308	1	4	0,8175	-1,5369	-

**Tablo 11 Akademik Personelin çalıştıkları birime göre anketin Araştırma Faaliyetleri ile İlgili Betimsel ve Çıkarımsal İstatistikleri**

Görev Yaptığınız Birim	Frekans	X	S.Sapma	Min.	Maks.	Çarpıklık	Basıklık	Anlamlı Fark
C1 - Rektörlük	7	3,17	0,1902	1	4	0,036138	1,2046	-
C2 - İnsani Bilimler Edebiyat Fakültesi	74	3,11	0,1866	1	4	0,035454	2,1459	-
C3 - Mühendislik Fakültesi	24	3,19	0,1914	1	4	0,036366	0,6061	-
C4 - İlahiyat Fakültesi	7	2,4	0,144	1	4	0,05184	-0,528	-
C5 - Güzel Sanatlar Fakültesi	11	3,18	0,1908	1	4	0,068688	-1,0176	-
C6 - İktisadi ve İdari Bilimler Fakültesi	42	3,09	0,1854	1	4	-0,12236	-0,9888	-
C7 - Sosyal Bilimleri Enstitüsü	0	0	0	0	0	0	0	-
C8 - Fen Bilimleri Enstitüsü	0	0	0	0	0	0	0	-
C9 - Beden Eğitimi ve Spor Öğret YO	10	3,13	0,1878	1	4	-0,12395	-3,0674	-
C10 - Sağlık Hizmetleri Yüksekokul	7	3,45	0,207	1	4	-0,13662	-3,381	-
C11 - Turizm ve Otelcilik YO	3	2,61	0,1566	1	4	-0,72976	-0,7308	-
C12 - Göle Nihat Delibalta MYO	13	2,8	0,168	1	4	-1,62288	-0,784	-
C13 - Çıldır Meslek Yüksekokulu	8	2,51	0,1506	1	4	-1,4548	-0,7028	-
C14 - Posof Meslek Yüksekokulu	8	2,76	0,1656	1	4	-1,5997	-1,2972	-
C15 - Ardahan Teknik Bilimler MYO	27	2,69	0,1614	1	4	-0,26792	-1,2643	-
C16 - Ardahan Sosyal Bilimler MYO	16	2,89	0,1734	1	4	-0,28784	-1,3583	-
C17 - Sağlık Hizmetleri MYO	8	3,19	0,1914	1	4	-0,31772	-1,4993	-

**Tablo 12 Akademik Personelin çalıştıkları birime göre anketin Akademik Yapı ile İlgili Betimsel ve Çıkarımsal İstatistikleri**

Görev Yaptığınız Birim	Frekans	X	S.Sapma	Min.	Maks.	Çarpıklık	Basıklık	Anlamlı Fark
C1 - Rektörlük	7	3,69	0,2214	1	5	0,042066	1,4022	-
C2 - İnsani Bilimler Edebiyat Fakültesi	74	3,19	0,1914	1	5	0,036366	2,2011	-
C3 - Mühendislik Fakültesi	24	3,48	0,2088	1	5	0,039672	0,6612	-
C4 - İlahiyat Fakültesi	7	3	0,18	1	5	0,0648	-0,66	-
C5 - Güzel Sanatlar Fakültesi	11	3,26	0,1956	1	5	0,070416	-1,0432	-
C6 - İktisadi ve İdari Bilimler Fakültesi	42	3,36	0,2016	1	5	-0,13306	-1,0752	-
C7 - Sosyal Bilimleri Enstitüsü	0	0	0	0	0	0	0	-
C8 - Fen Bilimleri Enstitüsü	0	0	0	0	0	0	0	-
C9 - Beden Eğitimi ve Spor Öğret YO	10	3,19	0,1914	1	5	-0,12632	-3,1262	-
C10 - Sağlık Hizmetleri Yüksekokulu	7	3,36	0,2016	1	5	-0,13306	-3,2928	-
C11 - Turizm ve Otelcilik YO	3	2,98	0,1788	1	5	-0,83321	-0,8344	-
C12 - Göle Nihat Delibalta MYO	13	2,96	0,1776	1	5	-1,71562	-0,8288	-
C13 - Çıldır Meslek Yüksekokulu	8	2,98	0,1788	1	5	-1,72721	-0,8344	-
C14 - Posof Meslek Yüksekokulu	8	3,09	0,1854	1	5	-1,79096	-1,7613	-
C15 - Ardahan Teknik Bilimler MYO	27	3,09	0,1854	1	5	-0,30776	1,4523	-
C16 - Ardahan Sosyal Bilimler MYO	16	3,16	0,1896	1	5	-0,31474	1,4852	-
C17 - Sağlık Hizmetleri MYO	8	3,29	0,1974	1	5	-0,32768	1,5463	-

**Tablo 13 Akademik Personelin çalıştıkları birime göre anketin Yönetim ile İlgili Betimsel ve Çıkarımsal İstatistikleri**

Görev Yaptığınız Birim	Frekans	X	S.Sapma	Min.	Maks.	Çarpıklık	Basıklık	Anlamlı Fark
C1 - Rektörlük	7	3,59	0,5026	1	5	0,095494	1,3642	-
C2 - İnsani Bilimler Edebiyat Fakültesi	74	3,39	0,4746	1	5	0,090174	2,3391	-
C3 - Mühendislik Fakültesi	24	3,56	0,4984	1	5	-3,5835	0,6764	-
C4 - İlahiyat Fakültesi	7	3,76	0,5264	1	5	0,189504	-0,8272	-
C5 - Güzel Sanatlar Fakültesi	11	3,64	0,5096	1	5	-4,76986	-1,1648	-
C6 - İktisadi ve İdari Bilimler Fakültesi	42	3,46	0,5882	1	5	-0,38821	-1,1072	-
C7 - Sosyal Bilimleri Enstitüsü	0	0	0	0	0	0	0	-
C8 - Fen Bilimleri Enstitüsü	0	0	0	0	0	0	0	-
C9 - Beden Eğitimi ve Spor Öğret YO	10	3,19	0,4466	1	5	-2,97436	-3,1262	-
C10 - Sağlık Hizmetleri Yüksekokul	7	3,36	0,4704	1	5	-3,13286	-3,2928	-
C11 - Turizm ve Otelcilik YO	3	3,1	0,434	1	5	-2,02244	-0,868	-
C12 - Göle Nihat Delibalta MYO	13	3,21	0,9309	1	5	-8,99249	-0,8988	-
C13 - Çıldır Meslek Yüksekokulu	8	3,17	0,4438	1	5	0,883162	-0,8876	-
C14 - Posof Meslek Yüksekokulu	8	3,19	0,7975	1	5	1,587025	2,2011	-
C15 - Ardahan Teknik Bilimler MYO	27	3,29	0,8225	1	5	2,212525	-1,8753	-
C16 - Ardahan Sosyal Bilimler MYO	16	3,29	0,4935	1	5	0,982065	2,5333	-
C17 - Sağlık Hizmetleri MYO	8	3,34	0,501	1	5	1,44789	2,8056	-

**Tablo 14 Akademik Personelin çalıştıkları birime göre anketin Kurum İçi İletişim ile İlgili Betimsel ve Çıkarımsal İstatistikleri**

Görev Yaptığınız Birim	Frekans	X	S.Sapma	Min.	Maks.	Çarpıklık	Basıklık	Anlamlı Fark
C1 - Rektörlük	7	3,89	0,5446	1	5	0,103474	1,4782	-
C2 - İnsani Bilimler Edebiyat Fakültesi	74	3,87	0,5418	1	5	0,102942	2,6703	-
C3 - Mühendislik Fakültesi	24	4,01	0,7619	1	5	-5,47806	0,7619	-
C4 - İlahiyat Fakültesi	7	3,99	0,7581	1	5	0,272916	-0,8778	-
C5 - Güzel Sanatlar Fakültesi	11	3,97	0,7543	1	5	-7,06025	-1,2704	-
C6 - İktisadi ve İdari Bilimler Fakültesi	42	3,68	0,6256	1	5	-0,4129	-1,1776	-
C7 - Sosyal Bilimleri Enstitüsü	0	0	0	0	0	0	0	-
C8 - Fen Bilimleri Enstitüsü	0	0	0	0	0	0	0	-
C9 - Beden Eğitimi ve Spor Öğret YO	10	3,49	0,4886	1	5	-3,25408	-3,4202	-
C10 - Sağlık Hizmetleri Yüksekokulu	7	3,84	0,5376	1	5	-3,58042	-3,7632	-
C11 - Turizm ve Otelcilik YO	3	3,59	0,5026	1	5	-2,34212	-1,0052	-
C12 - Göle Nihat Delibalta MYO	13	3,61	1,0469	1	5	-10,1131	-1,0108	-
C13 - Çıldır Meslek Yüksekokulu	8	3,57	0,4998	1	5	0,994602	-0,9996	-
C14 - Posof Meslek Yüksekokulu	8	3,49	0,8725	1	5	1,736275	2,4081	-
C15 - Ardahan Teknik Bilimler MYO	27	3,79	0,9475	1	5	2,548775	-2,1603	-
C16 - Ardahan Sosyal Bilimler MYO	16	3,49	0,5235	1	5	1,041765	2,6873	-
C17 - Sağlık Hizmetleri MYO	8	3,69	0,5835	1	5	1,686315	3,2676	-

**Tablo 15 Akademik Personelin çalıştıkları birime göre anketin Alt Yapı ile İlgili Betimsel ve Çıkarımsal İstatistikleri**

Görev Yaptığınız Birim	Frekans	X	S.Sapma	Min.	Maks.	Çarpıklık	Basıklık	Anlamlı Fark
C1 - Rektörlük	7	3,68	0,5152	1	4	0,097888	1,3984	-
C2 - İnsani Bilimler Edebiyat Fakültesi	74	3,49	0,4886	1	4	0,092834	2,4081	-
C3 - Mühendislik Fakültesi	24	3,39	0,6441	1	4	-4,63108	0,6441	-
C4 - İlahiyat Fakültesi	7	3,07	0,5833	1	4	0,209988	-0,6754	-
C5 - Güzel Sanatlar Fakültesi	11	3,14	0,5966	1	4	-5,58418	-1,0048	-
C6 - İktisadi ve İdari Bilimler Fakültesi	42	3,19	0,5423	1	4	-0,35792	-1,0208	-
C7 - Sosyal Bilimleri Enstitüsü	0	0	0	0	0	0	0	-
C8 - Fen Bilimleri Enstitüsü	0	0	0	0	0	0	0	-
C9 - Beden Eğitimi ve Spor Öğrt YO	10	3,25	0,455	1	4	-3,0303	-3,185	-
C10 - Sağlık Hizmetleri Yüksekokulu	7	3,18	0,4452	1	4	-2,96503	-3,1164	-
C11 - Turizm ve Otelcilik YO	3	2,91	0,4074	1	4	-1,89848	-0,8148	-
C12 - Göle Nihat Delibalta MYO	13	2,76	0,8004	1	4	-7,73186	-0,7728	-
C13 - Çıldır Meslek Yüksekokulu	8	3,12	0,4368	1	4	0,869232	-0,8736	-
C14 - Posof Meslek Yüksekokulu	8	3,09	0,7725	1	4	1,537275	2,1321	-
C15 - Ardahan Teknik Bilimler MYO	27	3,11	0,7775	1	4	2,091475	-1,7727	-
C16 - Ardahan Sosyal Bilimler MYO	16	3,16	0,474	1	4	0,94326	2,4332	-
C17 - Sağlık Hizmetleri MYO	8	3,15	0,4725	1	4	1,365525	2,646	-

**Tablo 16 Akademik Personelin çalıştıkları birime göre anketin Mali Parasal İmkanlar ile İlgili Betimsel ve Çıkarımsal İstatistikleri**

Görev Yaptığınız Birim	Frekans	X	S.Sapma	Min.	Maks.	Çarpıklık	Basıklık	Anlamlı Fark
C1 - Rektörlük	7	3,22	0,4508	1	4	0,085652	1,2236	-
C2 - İnsani Bilimler Edebiyat Fakültesi	74	3,19	0,4466	1	4	0,084854	2,2011	-
C3 - Mühendislik Fakültesi	24	3,11	0,5909	1	4	-4,24857	0,5909	-
C4 - İlahiyat Fakültesi	7	3,03	0,5757	1	4	0,207252	-0,6666	-
C5 - Güzel Sanatlar Fakültesi	11	3,16	0,6004	1	4	-5,61974	-1,0112	-
C6 - İktisadi ve İdari Bilimler Fakültesi	42	3,11	0,5287	1	4	-0,34894	-0,9952	-
C7 - Sosyal Bilimleri Enstitüsü	0	0	0	0	0	0	0	-
C8 - Fen Bilimleri Enstitüsü	0	0	0	0	0	0	0	-
C9 - Beden Eğitimi ve Spor Öğrt.YO	10	3,06	0,4284	1	4	-2,85314	-2,9988	-
C10 - Sağlık Hizmetleri Yüksekokul	7	3,05	0,427	1	4	-2,84382	-2,989	-
C11 - Turizm ve Otelcilik YO	3	2,98	0,4172	1	4	-1,94415	-0,8344	-
C12 - Göle Nihat Delibalta MYO	13	2,99	0,8671	1	4	-8,37619	-0,8372	-
C13 - Çıldır Meslek Yüksekokulu	8	3,01	0,4214	1	4	0,838586	-0,8428	-
C14 - Posof Meslek Yüksekokulu	8	3,01	0,7525	1	4	1,497475	2,0769	-
C15 - Ardahan Teknik Bilimler MYO	27	3,19	0,7975	1	4	2,145275	-1,8183	-
C16 - Ardahan Sosyal Bilimler MYO	16	3,06	0,459	1	4	0,91341	2,3562	-
C17 - Sağlık Hizmetleri MYO	8	3,06	0,459	1	4	1,32651	2,5704	-

**Tablo 17 Akademik Personelin çalıştıkları birime göre anketin Çevresel İlişkiler ile İlgili Betimsel ve Çıkarımsal İstatistikleri**

Görev Yaptığınız Birim	Frekans	X	S.Sapma	Min.	Maks.	Çarpıklık	Basıklık	Anlamlı Fark
C1 - Rektörlük	7	3,15	0,441	1	4	0,08379	1,197	-
C2 - İnsani Bilimler Edebiyat Fakültesi	74	3,26	0,4564	1	4	0,086716	2,2494	-
C3 - Mühendislik Fakültesi	24	3,08	0,5852	1	4	-4,20759	0,5852	-
C4 - İlahiyat Fakültesi	7	2,69	0,5111	1	4	0,183996	-0,5918	-
C5 - Güzel Sanatlar Fakültesi	11	3,19	0,6061	1	4	-5,6731	-1,0208	-
C6 - İktisadi ve İdari Bilimler Fakültesi	42	2,86	0,4862	1	4	-0,32089	-0,9152	-
C7 - Sosyal Bilimleri Enstitüsü	0	0	0	0	0	0	0	-
C8 - Fen Bilimleri Enstitüsü	0	0	0	1	4	0	0	-
C9 - Beden Eğitimi ve Spor Öğr. YO	10	3,14	0,4396	1	4	-2,92774	-3,0772	-
C10 - Sağlık Hizmetleri Yüksekokul	7	3,01	0,4214	1	4	-2,80652	-2,9498	-
C11 - Turizm ve Otelcilik YO	3	2,98	0,4172	1	4	-1,94415	-0,8344	-
C12 - Göle Nihat Delibalta MYO	13	2,76	0,8004	1	4	-7,73186	-0,7728	-
C13 - Çıldır Meslek Yüksekokulu	8	2,56	0,3584	1	4	0,713216	-0,7168	-
C14 - Posof Meslek Yüksekokulu	8	2,69	0,6725	1	4	1,338275	1,8561	-
C15 - Ardahan Teknik Bilimler MYO	27	2,69	0,6725	1	4	1,809025	-1,5333	-
C16 - Ardahan Sosyal Bilimler MYO	16	2,59	0,3885	1	4	0,773115	1,9943	-
C17 - Sağlık Hizmetleri MYO	8	2,69	0,4035	1	4	1,166115	2,2596	-

**Tablo 18 Akademik Personelin çalıştıkları birime göre anketin İş Doyumu ile İlgili Betimsel ve Çıkarımsal İstatistikleri**

Görev Yaptığınız Birim	Frekans	X	S.Sapma	Min.	Maks.	Çarpıklık	Basıklık	Anlamlı Fark
C1 - Rektörlük	7	3,72	0,5208	1	4	0,098952	1,4136	-
C2 - İnsani Bilimler Edebiyat Fakültesi	74	3,88	0,5432	1	4	0,103208	2,6772	-
C3 - Mühendislik Fakültesi	24	3,94	0,7486	1	4	-5,38243	0,7486	-
C4 - İlahiyat Fakültesi	7	3,69	0,7011	1	4	0,252396	-0,811	-
C5 - Güzel Sanatlar Fakültesi	11	4,01	0,7619	1	4	-7,13138	-1,283	-
C6 - İktisadi ve İdari Bilimler Fakültesi	42	3,74	0,6358	1	4	-0,41963	-1,196	-
C7 - Sosyal Bilimleri Enstitüsü	0	0	0	0	0	0	0	-
C8 - Fen Bilimleri Enstitüsü	0	0	0	1	4	0	0	-
C9 - Beden Eğitimi ve Spor Öğret. Y.O	10	3,44	0,4816	1	4	-3,20746	-3,371	-
C10 - Sağlık Hizmetleri Yüksekokulu	7	3,69	0,5166	1	4	-3,44056	-3,616	-
C11 - Turizm ve Otelcilik YO	3	3,51	0,4914	1	4	-2,28992	-0,982	-
C12 - Göle Nihat Delibalta MYO	13	3,45	1,0005	1	4	-9,66483	-0,966	-
C13 - Çıldır Meslek Yüksekokulu	8	3,42	0,4788	1	4	0,952812	-0,957	-
C14 - Posof Meslek Yüksekokulu	8	3,54	0,885	1	4	1,76115	2,4426	-
C15 - Ardahan Teknik Bilimler MYO	27	3,57	0,8925	1	4	2,400825	-2,034	-
C16 - Ardahan Sosyal Bilimler MYO	16	3,49	0,5235	1	4	1,041765	2,6873	-
C17 - Sağlık Hizmetleri MYO	8	3,56	0,534	1	4	1,54326	2,9904	-

## Memnuniyet Ölçeği Soruları ve Yanıtlar

1-1,80 HİÇ MEMNUN DEĞİLİM,

1,81-2,60 AZ MEMNUNUM,

2,61-3,40 ORTA DERECEDE MEMNUNUM,

3,41-4,20 OLDUKÇA MEMNUNUM,

4,21-5 ÇOK MEMNUNUM

	N	ORTALAMA	MİN	MAX	DEĞERLENDİRME
<b>EĞİTİM ÖĞRETİM</b>					
S9 - Bölümümüzde/Programımızda öğrenci sayısının, kapasiteye uygunluğu	265	3,1	1	5	Orta derecede memnumum
S10 - Bölümümüzde/Programımızda ön lisans/lisans kayıtlı öğrencilerinin niteliği	265	2,56	1	5	Az derecede memnumum
S11 - Bölümümüzde/Programımızda ön lisans/lisans eğitiminin düzeyi	265	3,21	1	5	Orta derecede memnumum
S12 - Bölümümüzde/Programımızda kayıtlı lisansüstü öğrencilerin niteliği	265	2,86	1	5	Orta derecede memnumum
S13 - Bölümümüzde kayıtlı yabancı öğrencilerin niteliği	265	2,55	1	5	Az derecede memnumum
S14 - Bölümümüzde/Programımızda lisansüstü eğitimin düzeyi	265	3,07	1	5	Orta derecede memnumum
S15 - Erasmus uygulamalarının verdiği memnuniyet	265	3,03	1	5	Orta derecede memnumum
S16 - Bölümümüzde/Programımızda dersler ve içeriklerin güncellenme kriterleri	265	3,43	1	5	Oldukça Memnumum
S17 - Bölümümüzde/Programımızda ders yükünün adaletli bir şekilde dağıtılması	265	3,72	1	5	Oldukça Memnumum
S18 - Eğitim-öğretim faaliyetlerine harcadığım zaman/ders yükü	265	3,61	1	5	Oldukça Memnumum
S19 - Üniversitemizde, ön lisans/lisans öğrencilerini yetiştirmek için çaba harcayan öğretim elemanlarını belirleme ve ödüllendirme çalışmaları	265	2,87	1	5	Orta derecede memnumum

<b>OTOMASYON VE HİZMET</b>					
S20 - Üniversitemizde öğrenci işleri hizmetlerinin yeterliliği	265	3,39	1	5	Orta derecede memnnumum
S21 - Üniversitemizde öğrenci otomasyon programının ihtiyaca cevap vermesi	265	3,48	1	5	Oldukça memnnumum
S22 - Üniversitemizde öğrenci otomasyon programının ihtiyaca cevap vermesi	265	3,45	1	5	Oldukça memnnumum
<b>ARAŞTIRMA FAALİYETLERİ</b>					
S23 - Üniversitemizde araştırma ve yayın için ayırdığım zamanın yeterliliği	265	3,35	1	5	Orta derecede memnnumum
S24 - Üniversitemizde desteklenecek öncelikli araştırma alanlarının (tematik alanların) belirlenmiş olması	265	2,97	1	5	Orta derecede memnnumum
S25 - Ardahan Üniversitesi Bilimsel Araştırma Projeleri fonunca sağlanan destekler	265	2,87	1	5	Orta derecede memnnumum
S26 - Üniversitemizde düzenlenen bilimsel etkinliklerin desteklenmesi	265	3,24	1	5	Orta derecede memnnumum
S27 - Üniversitemizde öğretim elemanlarının yabancı dilini geliştirmeye yönelik çalışmalar/destekler	265	2,6	1	5	Az derecede memnnumum
S28 - Üniversitemizde araştırma için sağlanan kitap, veri tabanları vb. imkanlar	265	3,24	1	5	Orta derecede memnnumum
S29 - Üniversitemizde araştırma için kullanılabilir laboratuvar ve atölye imkanları	265	2,92	1	5	Orta derecede memnnumum
S30 - Üniversitemizde araştırma laboratuvarı teknisyenlerinin sayısı/niteliği	265	2,79	1	5	Orta derecede memnnumum
S31 - Üniversitemizde öğretim elemanları arasındaki proje iş birliği	265	2,88	1	5	Orta derecede memnnumum
S32 - Üniversitemizde gerçekleştirilen disiplinler arası çalışmalar	265	2,84	1	5	Orta derecede memnnumum
S33 - Üniversitemizde Araştırma ve Uygulama Merkezlerinin altyapı ve personel imkanları	265	2,77	1	5	Orta derecede memnnumum

AKADEMİK YAPI					
S34 - Birimimizdeki akademik kadro sayısının yeterliliği	265	3,04	1	5	Orta derecede memnumum
S35 - Birimimizdeki akademik personelin niteliği	265	3,56	1	5	Oldukça memnumum
S36 - Birimimizdeki idari ve destek personelin sayısının yeterliliği	265	2,95	1	5	Orta derecede memnumum
S37 - Birimimizdeki idari ve destek personelinin niteliği	265	3,24	1	5	Orta derecede memnumum
YÖNETİM					
S38 - Kurul (Bölüm, ABD Kurulu, Fakülte Kurulu vb.) kararlarının şeffaf olması	265	3,52	1	5	Oldukça memnumum
S39 - Üniversitemiz Senato ve Yönetim Kurulu kararlarının şeffaf olması	265	3,48	1	5	Oldukça memnumum
S40 - Kurullar tarafından alınan kararlara kolaylıkla ulaşılabilmesi	265	3,46	1	5	Oldukça memnumum
S41 - Üniversitemizde fikir ve düşüncelerin özgürce açıklanabilmesi	265	3,37	1	5	Orta derecede memnumum
S42 - Üniversitemizde sorunların üst ve alt kademeler arasında sağlıklı bir şekilde tartışılması ve geri bildirim süreçlerinin uygulanması	265	3,22	1	5	Orta derecede memnumum
S43 - Üniversitemizde idari görevlere seçilme/atamada liyakatin esas alınması	265	3,2	1	5	Orta derecede memnumum
S44 - Üniversitemizde akademik kadrolara atanmada mesleki yeterliliğin göz önünde bulundurulması	265	3,33	1	5	Orta derecede memnumum
S45 - Üniversitemizde akademik yükseltme/atama ölçütlerinin objektif uygulanması	265	3,36	1	5	Orta derecede memnumum



<b>KURUM İÇİ İLETİŞİM</b>					
S46 - Bölümümüzde/Programımızda akademik personel ile öğrenci arasındaki iletişim	265	3,85	1	5	Oldukça memnunum
S47 - Bölümümüzde/Programımızda idari personel ile öğrenci arasındaki iletişim	265	3,71	1	5	Oldukça memnunum
S48 - Bölümümüzde/Programımızda akademik personel ile idari personel arasındaki iletişim	265	3,81	1	5	Oldukça memnunum
S49 - Bölümümüzde/Programımızda akademik personelin kendi arasındaki iletişimi	265	3,73	1	5	Oldukça memnunum
S50 - Bölümümüzde/Programımızda idari personelin kendi arasındaki iletişimi	265	3,71	1	5	Oldukça memnunum
S51 - Üniversitemizde akademik personel ile öğrenci arasındaki iletişim	265	3,76	1	5	Oldukça memnunum
S52 - Üniversitemizde akademik personelin kendi arasındaki iletişimi	265	3,55	1	5	Oldukça memnunum
<b>ALT YAPI</b>					
S53 - Ofis/büro/odaların fiziksel koşulları	265	3,29	1	5	Orta derecede memnunum
S54 - Derslik/atölye/laboratuvarların fiziksel koşulları	265	3,02	1	5	Orta derecede memnunum
S55 - Bilgisayar, yazıcı, projeksiyon cihazı vb. araç-gereçlerin yeterliliği	265	2,99	1	5	Orta derecede memnunum
S56 - Bina yapım-onarım hizmetleri	265	2,8	1	5	Orta derecede memnunum
S57 - Kongre ve toplantı salonları/mekanları	265	2,62	1	5	Orta derecede memnunum
S58 - Kütüphane ve dokümantasyon hizmetleri	265	3,57	1	5	Oldukça memnunum
S59 - Bilgi-işlem ve İnternet hizmetleri	265	3,71	1	5	Oldukça memnunum

S60 - Spor tesislerinin yeterliliđi	265	2,99	1	5	Orta derecede memnumum
S61 - Dinlenme ve sosyal tesislerin yeterliliđi	265	3,01	1	5	Orta derecede memnumum
S62 - Kantin/kafeterya hizmetleri	265	2,89	1	5	Orta derecede memnumum
S63 - Sosyal Merkez hizmetleri	265	2,71	1	5	Orta derecede memnumum
S64 - Konukevi (misafirhane) hizmetleri	265	3,69	1	5	Oldukça memnumum
S65 - Kùltür ve sanat hizmetleri	265	3,08	1	5	Orta derecede memnumum
S66 - Güvenlik hizmetleri	265	3,63	1	5	Oldukça memnumum
S67 - İdari destek hizmetleri	265	3,4	1	5	Orta derecede memnumum
S68 - Hukuk destek hizmetleri	265	3,39	1	5	Orta derecede memnumum
S69 - Lojman dağıtım ölçütleri ve uygulanması	265	3,28	1	5	Orta derecede memnumum
S70 - Temizlik hizmetleri	265	2,84	1	5	Orta derecede memnumum
S71 - Fotokopi hizmetleri	265	3,26	1	5	Orta derecede memnumum
S72 - Otopark alanları	265	3,69	1	5	Oldukça memnumum
S73 - Kampüsler arası ulaşım	265	2,84	1	5	Orta derecede memnumum

<b>MALİ PARASAL İMKÂNLAR</b>					
S74 - Maaşlar	265	3,89	1	5	Oldukça memnunuz
S75 - Ek ders ücretleri	265	3,16	1	5	Orta derecede memnunuz
S76 - Üniversitemizde yurtiçi bilimsel toplantı ve kongrelere katılım için parasal desteğin yeterliliği	265	2,7	1	5	Orta derecede memnunuz
S77 - Üniversitemizde yurtdışı bilimsel toplantı ve kongrelere katılım için parasal desteğin yeterliliği	265	2,63	1	5	Orta derecede memnunuz
<b>ÇEVRESEL İLİŞKİLER</b>					
S78 - Üniversitemizin, Dünya'daki diğer üniversiteler arasındaki konumu	265	2,63	1	5	Orta derecede memnunuz
S79 - Üniversitemizin, Türkiye'deki diğer üniversiteler arasındaki konumu	265	2,6	1	5	Orta derecede memnunuz
S80 - Yükseköğretim Kurulu (YÖK) ile ilişkilerin yeterliliği	265	3,09	1	5	Orta derecede memnunuz
S81 - Üniversitemizin, bölge üniversiteleri arasında lider bir konumda olması	265	2,71	1	5	Orta derecede memnunuz
S82 - Kamu kurum ve kuruluşları ile olan ilişkilerin düzeyi	265	3,2	1	5	Orta derecede memnunuz
S83 - Özel sektör ile olan ilişkilerin düzeyi	265	2,93	1	5	Orta derecede memnunuz
S84 - Sivil toplum kuruluşları ile olan ilişkilerin düzeyi	265	3,01	1	5	Orta derecede memnunuz
S85 - Üniversitemiz mezunları ile olan ilişkilerin düzeyi	265	2,98	1	5	Orta derecede memnunuz

<b>İŞ DOYUMU</b>					
S86 - Mesleğimin, bana en iyi yapabileceğim şeyleri yapma fırsatı vermesi	265	3,86	1	5	Oldukça memnunum
S87 - Yaptığım çalışmaların, önemli bir iş başarıma duygusuna ulaşmamı sağlaması	265	3,86	1	5	Oldukça memnunum
S88 - Yaptığım iyi çalışmalarımın amirlerim tarafından takdir edilmesi	265	3,35	1	5	Orta derecede memnunum
S89 - Mesleğimin, maddi ve manevi beklentilerimi karşılaması	265	3,77	1	5	Oldukça memnunum
S90 - Ardahan Üniversitesi mensubu olmanın verdiği memnuniyet	265	3,34	1	5	Orta derecede memnunum
<b>GENEL MEMNUNİYET</b>	<b>265</b>	<b>3,45481</b>	<b>1</b>	<b>5</b>	<b>Oldukça memnunum</b>